


Nr.	Monat/Jahr	Technische Anweisung	 Energienetze Bayern
N 57	06/2018	Errichtung von Anschlusskästen	

Errichtung von Anschlusskästen

Fachabteilung: am

Datum : 28.06.2018

Kurzzeichen: mg

gezeichnet: Georg Maatsch

Haftungsausschluss

Das Betriebshandbuch der Energienetze Bayern GmbH & Co. KG wurde für die spezielle Situation der Energienetze Bayern GmbH & Co. KG entwickelt und kann für andere Netzbetreiber nur eine unverbindliche Richtlinie darstellen. Die Übertragbarkeit auf solche Unternehmen ist im Einzelfall zu überprüfen. Die Energienetze Bayern GmbH & Co. KG übernimmt daher keine Haftung für Schäden jeder Art, die aus der Anwendung dieses Handbuchs durch andere Unternehmen entstehen.

Copyright


Das Werk ist einschließlich aller seiner Teile urheberrechtlich geschützt. Jede Verwertung außerhalb der engen Grenzen des Urheberrechtsgesetzes ist ohne Zustimmung des Herausgebers unzulässig und strafbar. Das gilt vor allem für Vervielfältigungen in irgendeiner Form (Fotokopie, Mikrokopie oder ein anderes Verfahren), Übersetzungen oder Einspeicherungen und Verarbeitung in elektronischen Systemen.

Umweltmanagementsystem

Die Energienetze Bayern GmbH & Co. KG hat sich mit Einführung eines nach DIN ISO zertifizierten Umweltmanagementsystems verpflichtet, bei all seinen Aktivitäten Umweltaspekte verstärkt zu beachten. Alle Prozessbeteiligten sind aufgerufen, wirtschaftlich vertretbare, die Umwelt entlastende Verbesserungen im Prozess oder bezüglich der eingesetzten Materialien über die hierfür vorgesehenen Gremien vorzuschlagen.

Inhaltsverzeichnis:

1	Einführung	2
2	Grundlagen, Aufgaben, Inhaltliche Schwerpunkte	2
3	Sonderposition beim Netzanschlussauftrag	2
4	Größen	3
4.1	Großer Anschlusskasten	3
4.2	Kleiner Anschlusskasten	3
5	Anlagen	4
6	Dokumentinformationen	4

Nr.	Monat/Jahr	Technische Anweisung	 Energienetze Bayern
N 57	06/2018	Errichtung von Anschlusskästen	

1 Einführung

Allgemeines

Diese Technische Anweisung beschreibt die Anschlusskästen, die in Ausnahmefällen vom Netzanschlussnehmer (Kunden) bei der Energienetze Bayern GmbH & Co. KG bestellt werden können.

Diese Technische Anweisung ergänzt die Technische Richtlinie N 01 „Errichtung von Gas-Hausanschlüssen“.

Ziel des Dokumentes

Hilfestellung zur einheitlichen Vorgehensweise beim Bau von neuen Netzanschlussleitungen bei der Energienetze Bayern GmbH & Co. KG.

Zielgruppe

Alle Prozessbeteiligten.

2 Grundlagen, Aufgaben, Inhaltliche Schwerpunkte

Geltungsbereich

Diese Technische Anweisung gilt für alle Netzanschlüsse im Netzgebiet der Energienetze Bayern GmbH & Co. KG, wenn Hausdruckregelgerät und meist auch der Zähler in einem Anschlusskasten außerhalb des zu versorgenden Gebäudes untergebracht werden.

Klarstellung

Im Fach wird vermehrt der bisher gebräuchliche Begriff „Hausanschluss“ durch den Begriff „Netzanschluss“ aus der Niederdruckanschlussverordnung (NDAV) ersetzt. Aus diesem Grund wird auch in diesem Dokument der Begriff „Netzanschluss“ verwendet.

3 Sonderposition beim Netzanschlusssauftrag

Grundsätzliches

In der Praxis ist es immer wieder besonders bei nicht unterkellerten Gebäuden erforderlich, Anschlusskästen außerhalb des Gebäudes aufzustellen, da im Anschlussraum die Montage vom Hausdruckregelgerät und/oder Zähler nicht möglich oder vom Anschlussnehmer nicht erwünscht ist.


Aufstellung

Die Aufstellung erfolgt bevorzugt unmittelbar vor der Außenwand des Gebäudes. Vermieden werden sollte die Integration in die Außenwand, da dadurch meist der Wärmeschutz (Dämmung) in unzulässiger Weise reduziert oder ganz beseitigt wird. Auch nicht beschattete Aufstellungen an der Südseite sind zur Vermeidung späterer Betriebsprobleme unzulässig.

Beratungsgespräch

Dem Kunden ist in einem Beratungsgespräch zu erläutern, dass die Montage eines solchen Kastens zur Aufnahme vom Hausdruckregelgerät und meist auch des Zählers eine technisch sinnvolle Alternative darstellt. Für den Anschlusskasten fallen bei Bezug über die Energienetze Bayern GmbH & Co. KG zusätzliche Kosten an.

Wird der Einbau eines Anschlusskastens nicht bereits im Auftrag vereinbart, so müssen bei der nachträglichen Vereinbarung die Festlegungen im Technischen Hinweis N 56 „Ergänzungsvereinbarungen zum Netzanschlussvertrag“ beachtet werden. Auf die einschlägige Anlage wird verwiesen.

Nr.	Monat/Jahr	Technische Anweisung	 Energienetze Bayern
N 57	06/2018	Errichtung von Anschlusskästen	

von außen bedienbare Absperreinrichtung

Wird ein Netzanschlusskasten aufgebaut, so enthält er die geforderte von außen bedienbare Absperreinrichtung. Die ansonsten erforderliche Fernbedienung für die Hauptabsperreinrichtung oder der alternative Kugelhahn ist nicht zusätzlich erforderlich.

4 Größen

Zwei Standards

Die Energienetze Bayern GmbH & Co. KG bietet Kästen für zwei Standardfälle an:

- großer Anschlusskasten

Einbaumöglichkeit für Zähler bis Größe G 6 und Hausdruckregelgerät (geeignet für Belastungen bis mind. 68 kW)

- kleiner Anschlusskasten

Einbaumöglichkeit nur für Hausdruckregelgerät (geeignet für Belastungen bis mind. 116 kW)

Beide Standardkästen sind vor Außenwänden zu installieren.

Andere

Grundsätzlich können auch alternative Anschlusskästen bauseits gestellt werden, wenn gewährleistet ist, dass in diesen die bei der Energienetze Bayern GmbH & Co. KG üblicherweise verwendete Hauseinführungskombination sicher und gebrauchsfertig eingebaut werden kann, sowie die erforderliche Installation des Hausdruckregelgerätes und ggf. Zählers mit der erforderlichen Verrohrung (insbesondere Gasströmungswächter und ggf. Zähleranschlussstück) fachgerecht erfolgen kann.

Der Nachweis muss durch den Anschlussnehmer vor der Montage erbracht werden.

4.1 Großer Anschlusskasten

Lieferumfang

Die von der Energienetze Bayern GmbH & Co. KG zur Verfügung gestellten Kästen werden montagefertig mit Teilverrohrung (u. a. Zähleranschlussstück) geliefert. Nicht im Lieferumfang enthalten sind der installateurseitige GS und die Verrohrung zwischen Hauseinführung und Zähleranschlussstück (siehe auch Anlage).


Montage

Die von der Energienetze Bayern GmbH & Co. KG zur Verfügung gestellten Kästen werden von der Rohrbaufirma im Zuge der Netzanschlusserrstellung montiert und später vom Vertragsinstallateur unter Verwendung der mitgelieferten Teilverrohrung (Auftrag durch Anschlussnehmer) fertig verrohrt.

4.2 Kleiner Anschlusskasten

Lieferumfang

Die von der Energienetze Bayern GmbH & Co. KG zur Verfügung gestellten Kästen werden montagefertig geliefert. Nicht im Lieferumfang enthalten sind der installateurseitige GS und die Verrohrung nach der Hauseinführung (siehe auch Anlage).

Nr.	Monat/Jahr	Technische Anweisung	 Energienetze Bayern
N 57	06/2018	Errichtung von Anschlusskästen	

Montage

Die von der Energienetze Bayern GmbH & Co. KG zur Verfügung gestellten Kästen werden von der Rohrbaufirma im Zuge der Netzan schlusserstellung montiert und später vom Vertragsinstallateur (Auftrag durch Anschlussnehmer) fertig verrohrt.

5 Anlagen

- Bilder mit technischer Zeichnung zum großen Anschlusskasten
- Bilder zum kleinen Anschlusskasten

6 Dokumentinformationen

Zuständiger Fachbereich: am
Zuständiger Fachmann: Georg Maatsch
Gültig ab: sofort

München, den 28.06.2018

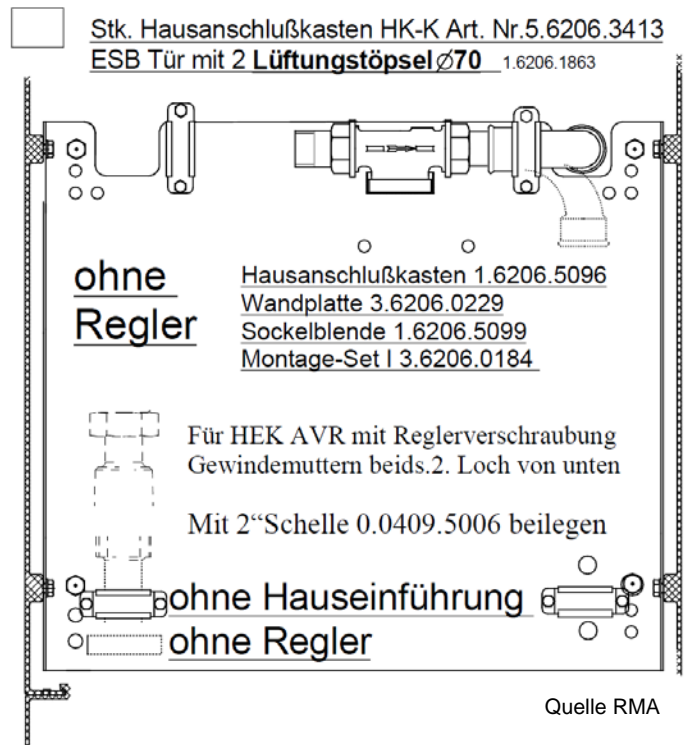
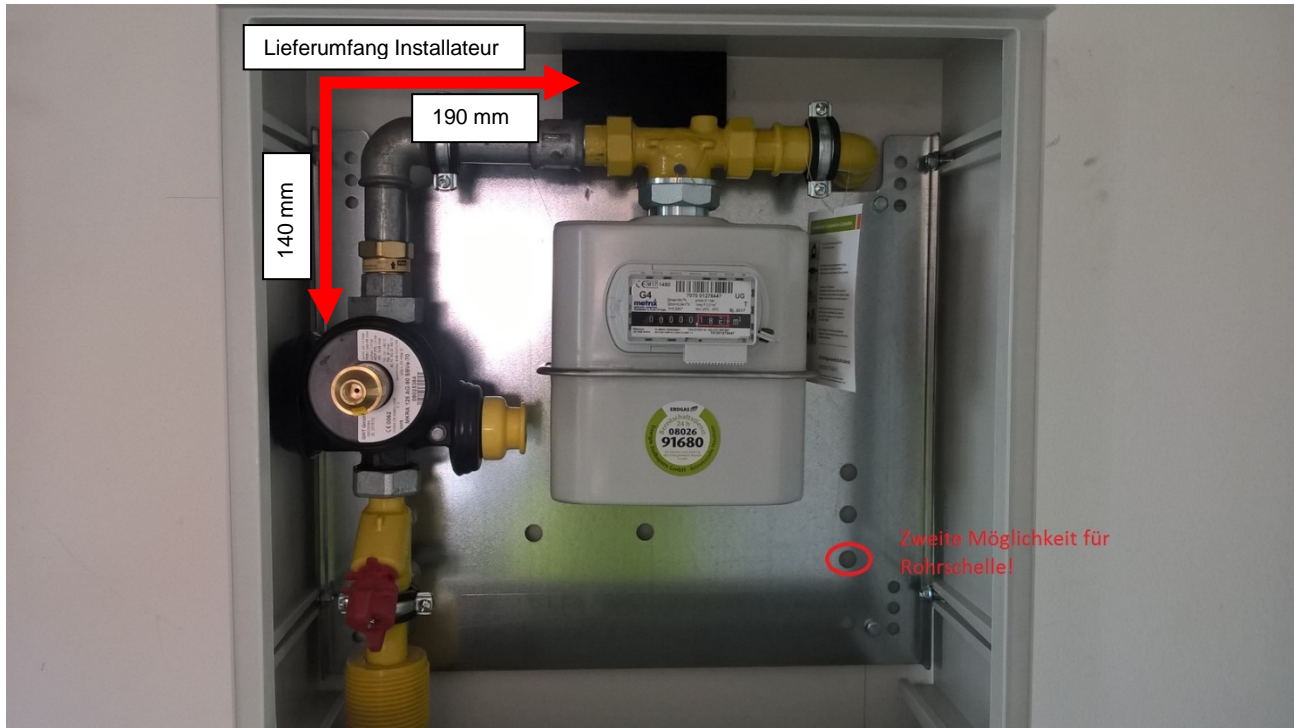
Gezeichnet:

.....
Energienetze Bayern GmbH & Co. KG

.....
ESB Betriebsführer

Anlage 1

Großer Anschlusskasten



Anlage 2

Kleiner Anschlusskasten

