

Bequeme Wärme mit Erdgas



Ein Ratgeber für Bauherren und Modernisierer

INHALT

3 *Vorwort*

4 / 5 *Die bequeme Energie für Ihr Zuhause*

6 / 7 *Die perfekte Kombination*

8 / 9 *Vielseitigkeit*

10 / 11 *Die Planungsschritte zum Erdgasanschluss*

12 *Die Auftragserteilung*

13 *Die Bauausführung*

14 / 15 *Die Installation der Erdgasheizung*

16 / 17 *Das ENB-Sicherheitsprogramm*

18 / 19 *Das ENB-Erdgasnetz*

| | |
|--|--------|
| Abgasführung | 11 |
| Angebot | 12 |
| Anschluss von Zusatzgeräten/Gasgeräten | 9, 11 |
| Auftrag | 12 |
| Baubausführung | 13 |
| Bereitschaftsdienst | 17 |
| Blockheizkraftwerk (BHKW) | 8 |
| Brennwertgeräte | 6, 7 |
| Energieausnutzung | 6 |
| Energiesparen | 6 |
| Energieverbrauch | 6 |
| Erdgasanschluss | 10, 11 |
| Erdgas-Eigenschaften | 17 |
| Erdgasfreigabe | 15 |
| Erdgasherd | 9 |
| Erdgas-Kachelofen | 8 |
| Erdgaskamin | 8 |
| Erdgas-Steckdose | 9, 11 |
| Erdgaszähler | 15 |
| ENB-Erdgasnetz | 18, 19 |
| Fernausslösung | 10, 17 |
| Fördermöglichkeiten | 11 |
| Gasströmungswächter | 17 |
| Hauptabsperreinrichtung | 10, 13 |
| Heizungsstandort | 8, 10 |
| Heizungs-Systemvergleich | 7 |
| Inbetriebnahme | 15 |
| Installationsanmeldung | 15 |
| Kamin | 11 |
| Kaminkehrer | 15 |
| Kochen, Backen, Braten | 9 |
| Leitungsführung | 10 |
| Liefersicherheit | 5, 16 |
| Odorierung | 17 |
| Planungsschritte | 10 |
| Sicherheit | 17 |
| Standorte | 18, 19 |
| Strom erzeugen | 8 |
| Terrassenheizung | 9 |
| Umweltbewusstsein | 5 |
| Versorgungssicherheit | 16 |
| Vorbausäule | 10 |
| Wäschetrockner | 9 |
| Warmwasserbereitung | 8 |



Auf der Innenseite dieser Klappe haben wir für Sie alle wichtigen Suchbegriffe rund ums Erdgas zusammengestellt. Einfach aufklappen: Sie haben dann beim Lesen der Broschüre eine Orientierungshilfe.



Herausgeber:
Energienetze Bayern GmbH
Frankenthaler Straße 2, 81539 München

Konzept und Gestaltung:
gestaltungsWerk, Mannheim

Druck:
7 / 2010, Auflage: 5.000
Alle Rechte vorbehalten. Printed in Germany.

Bildquellen:
ESB, ENB, ASUE, E.ON Ruhrgas, bdew,
Fotolia, Weishaupt

Hinweis:
Der Herausgeber übernimmt keine Gewähr
für die Richtigkeit und Vollständigkeit
der Angaben.

Wir sorgen für Erdgas und zuverlässigen Service rund um Ihre Energie.

Die Energieversorgung ist ein Kernthema unserer modernen Gesellschaft. Energie sichert unsere Lebensqualität. Erdgas sorgt für Wärme, Bequemlichkeit und Fortschritt.



In diesem Leitfaden informieren wir Sie über alle wichtigen Aspekte rund ums Erdgas. Wir zeigen, welche Vorteile Erdgas bietet und welche Möglichkeiten sich Ihnen mit der modernen Energieform bei der Planung Ihrer neuen Heizungsanlage eröffnen. Erdgas steht für effiziente Energieausnutzung, niedrige Emissionswerte und Komfort. Dank ausgereifter Technik ist es heute möglich, die eingesetzte Energie optimal auszunutzen – im Neubau oder bei der Modernisierung von Altbauten, im Ein- oder Mehrfamilienhaus.

Wir haben für Sie mit höchstem Anspruch ein umfassendes, leistungsstarkes Serviceangebot entwickelt: für mehr Bequemlichkeit bei allen Aspekten rund um Ihre Erdgasversorgung.

Mit diesem Leitfaden erhalten Sie wertvolle Tipps, wie Sie Ihre Wünsche mit der vielseitigen Energie Erdgas in die Tat umsetzen können. Wir bieten Ihnen konkrete Planungshilfen und unterstützen Sie auf dem Weg zu einer komfortablen Erdgasheizung.

Schritt für Schritt zu modernem, bequemem Heizkomfort mit Erdgas.



Das Wichtigste in Kürze

Dieser Kasten führt Sie durch Ihren persönlichen Ratgeber. Auf diesem Wege erhalten Sie in aller Kürze wertvolle Hinweise und jede Menge Tipps für alle Fragen rund um die bequeme Wärme für Ihr Zuhause.



Bequeme Wärme für Ihr Zuhause. Erdgas plus jede Menge Service.

Ihre Beratung. Direkt vor Ort.

In dieser Broschüre informieren wir Sie umfassend zu allen Aspekten einer Erdgasversorgung. Doch auch die beste Broschüre ersetzt nicht das persönliche Beratungsgespräch.



Unsere Kundenberater sind ganz in Ihrer Nähe und kennen die örtlichen Verhältnisse. Vereinbaren Sie einfach einen Gesprächstermin. Ihr persönlicher Berater informiert Sie ausführlich über die Möglichkeiten, die Ihnen mit Erdgas offen stehen, so zum Beispiel alle Fragen zur Anwendungstechnik oder die Verlegung des Erdgasanschlusses von der Ortsnetzleitung bis in Ihr Haus.

Die Energienetze Bayern GmbH (ENB).

Der technische Partner für sichere Versorgung.

Heute kann jeder Erdgaskunde seinen Erdgaslieferanten frei wählen. Deshalb wurde am 1. Januar 2007 die Energienetze Bayern GmbH (ENB) als eigene Netzgesellschaft der ESB gegründet.

Die ENB ist einer der großen regionalen Gasverteilnetzbetreiber in Bayern und stellt mit ihren Mitarbeitern nicht nur den Transport von Erdgas auf einer Fläche von etwa 20.000 km² bis zum Endabnehmer sicher, sondern verantwortet als Netzbetreiber auch die technischen Einrichtungen bis zum Gebäudeanschluss. Das Erdgasnetz in Südbayern ist heute mit rund 8.200 km Länge hervorragend ausgebaut und wird weiterhin nach Bedarf erweitert. Eine Infrastruktur, die auch in Zukunft höchste Versorgungssicherheit garantiert.



Komfortabel, sparsam, umweltschonend. Erdgas für Ihr Zuhause.

Die Lieferung von Erdgas. Bequem und zukunftssicher.

Die Belieferung mit Erdgas ist über das nationale Erdgasnetz im Verbund mit dem europäischen Erdgas-Transportsystem gesichert. Die Gesamtlänge der unterirdisch verlegten Leitungen im Netzgebiet der ENB in Südbayern beträgt ca. 8.200 Kilometer. Darüber werden mehr als 200.000 Haushalte in über 250 Städten und Gemeinden in Ober- und Niederbayern mit Erdgas versorgt. Dabei ist die Erdgaslieferung für Sie äußerst komfortabel: Keine Bestellung, keine Liefertermine – alles funktioniert genauso einfach wie Sie es bei Strom und Wasser gewohnt sind.

Ihr Umweltbewusstsein zahlt sich aus.

Erdgas – eine Energie mit sauberer Umweltbilanz: Unter den fossilen Brennstoffen ist Erdgas nachweislich als emissionsärmster Brennstoff anerkannt. Daher wird Erdgas zur Umwelt- und Klimaverbesserung durch Ersatz anderer Energieträger eine besondere Bedeutung beigemessen. Weiter können Sie dank energiesparender Technologien und umweltschonender Lösungen mit Erdgas auch deutliche Einsparungen erzielen (s. S. 6/7).



Für ein behagliches Ambiente.

Gleich, ob Sie sich für die klassische Zentralheizung, für einen Erdgas-Kamin oder gar ein Erdgas-Blockheizkraftwerk (BHKW) entscheiden – das Heizen mit Erdgas bringt Behaglichkeit in Ihr Zuhause. Sie brauchen sich um nichts zu kümmern, denn Erdgas kommt direkt ins Haus, rund um die Uhr, Tag für Tag. Bequemer geht's nicht.

Schaffen Sie sich neue Freiräume!

Bei den meisten Energieträgern nimmt die Lagerung des Brennstoffes viel Platz weg. Für Erdgas brauchen Sie keinen Lagerraum, und die modernen Heizungsanlagen sind so klein und kompakt, dass Sie vielfach den Aufstellraum auch für andere Dinge nutzen können (Hobby- oder Fitnessraum, Aufstellung im Bad, etc.).



Die Vorteile von Erdgas auf einen Blick:

- Erdgas kommt per Leitung direkt ins Haus.
- Kein Bestellen, keine Lieferzeiten.
- Deutliche Platzersparnis
- Spart Energie und Geld
- Schont die Umwelt
- Verbrennt sauber und leise
- Geringer Wartungsaufwand der Erdgasheizung



Der Champion für Energieeffizienz: Erdgas-Brennwerttechnik & Solarthermie.



Mit Brennwerttechnik Energie optimal nutzen.

Erdgas-Brennwertgeräte nutzen zusätzlich die Wärme aus dem Wasserdampf der Abgase und geben diese über einen Wärmetauscher an den Heizkreislauf ab.

Erdgas-Brennwertgeräte sparen somit bis zu 15% Energie gegenüber herkömmlichen Heizungen und bis zu 40% im Vergleich zu alten Anlagen.

Eine Erdgas-Brennwertanlage macht sich aber nicht nur wegen des niedrigen Energieverbrauchs langfristig bezahlt. Die Geräte zeichnen sich, wie alle Erdgasgeräte, durch eine lange Lebensdauer und geringen Wartungsaufwand aus. Der Kaminkehrer prüft die Anlage nur alle zwei Jahre. Mit einer selbstkalibrierenden kontinuierlichen Regelung der Verbrennungsprozesse verlängert sich der Prüfturnus sogar auf drei Jahre.



Von den Heizungs- spezialisten empfohlen:

Bei allen Vergleichsstudien von Heizsystemen schneidet die Erdgas-Brennwerttechnik als Preis-Leistungs-Sieger ab. In der Kombination mit Solarkollektoren für die Warmwasserbereitung und zur Heizungsunterstützung ist dieses bewährte Heizungssystem ebenfalls auf dem Siegereppchen. Deshalb empfiehlt auch die Mehrzahl der Heizungsfachhandwerker diese Kombination.

Mehr Informationen unter www.ieu.de oder www.asue.de

Energie gewinnbringend nutzen.

Für den Betrieb der Heizung und zur Bereitstellung von Warmwasser brauchen wir die meiste Energie im Haushalt. Daher macht es Sinn, hier Einsparpotenziale in besonderem Maße auszuschöpfen.

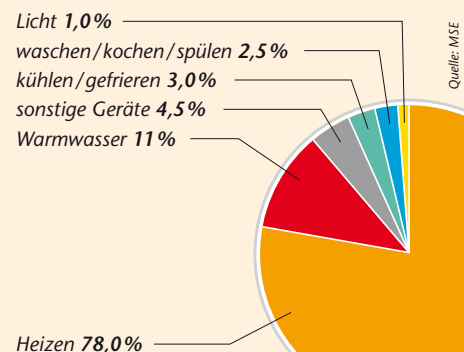
Energiesparen beginnt beim Planen.

Gerade bei der Planung eines neuen Hauses haben Sie die einmalige Chance, Ihren künftigen Energiebedarf selbst zu beeinflussen. Denn der Energieverbrauch ist von zahlreichen Faktoren abhängig: Auswahl der Baumaterialien, Festlegung der Gebäudeform, Ausrichtung des Gebäudes mit Anzahl, Größe und Bauart der Fenster und nicht zuletzt Art des Heizsystems.

Modernisieren und sparen.

Bei der Modernisierung empfehlen wir dort anzusetzen, wo Sie im Vergleich zu den eingesetzten Mitteln die höchsten Einsparungen erzielen können, also bei der Heizung und Warmwasserbereitung. Moderne Erdgasheizungen mit Regeltechnik bieten hier ein hohes Einsparpotenzial.

Energieverbrauch im Privathaushalt





Brennwert & Solar – Das optimale Duo im Neubau

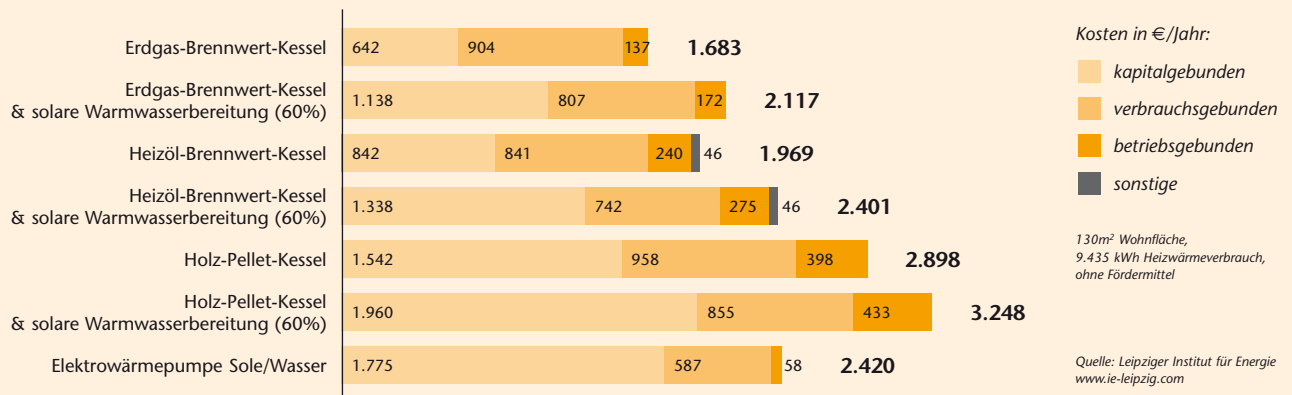
Mit der Kombination einer modernen Erdgas-Brennwertheizung und Solarthermie sparen Sie nicht nur erheblich Energie, sondern schonen auch die Umwelt.

Mit einer thermischen Solaranlage auf dem Dach kann bis zu 60% des Warmwasser-

bedarfes in einem 4-Personen-Haushalt abgedeckt werden. Die Kombination der Erdgas-Brennwertheizung mit einer Solaranlage ist damit die perfekte Lösung.

Bauherren können damit die gesetzlichen Vorgaben durch das Erneuerbare Energien Wärme Gesetz (EEWärmeG ab 01.01.2009) erfüllen.

Wieviel kostet die Heizung – ein Vergleich verschiedener Systeme im Neubau



Erdgas vielseitig einsetzen. Und jede Menge Platz sparen.



Mehr Behaglichkeit zuhause.

Dank Kamin und Kachelofen mit Erdgas.

Verleihen Sie Ihrem Zuhause eine Extraportion Behaglichkeit und Atmosphäre mit

- einem dekorativen Erdgaskamin oder
- einem gemütlichen Erdgas-Kachelofen.

Das Schöne daran: Kein Qualm, keine Asche! Und bei beiden Varianten besteht nur geringer Pflegeaufwand gegenüber Kaminen und Kachelöfen, die mit Holz befeuert werden.



Wo Sie wünschen!

Das Heizsystem und der Aufstellraum spielen schon bei der Planung eine wichtige Rolle. Der optimale Standort für Ihre Erdgas-Heizung kann sowohl im Keller, in der Wohnung oder unter dem Dach sein. Moderne Erdgasgeräte sind kompakt gebaut und benötigen nur wenig Platz. Sie haben also den Vorteil, dass Sie Ihren Keller nach einer Modernisierung mit Erdgas auch anderweitig nutzen können. Zusätzliche Stellfläche erhalten Sie mit wandhängenden Geräten. Bei der Dachaufstellung ist kein Kamin erforderlich, sondern nur eine Abgasleitung – das spart Kosten.

Warmwasseraufbereitung mit Komfort.

Erdgas ist besonders geeignet für die wirtschaftliche und bequeme Warmwasseraufbereitung. Die Technik von heute stellt sicher, dass Sie in Küche, Bad oder wo immer Sie es wünschen, ausreichend warmes Wasser zur Verfügung haben.

Strom erzeugen mit Erdgas.

Ein Blockheizkraftwerk (BHKW) macht es möglich. Was im Industriebereich längst Alltag ist, wird Dank verbesserter Technik auch für private Haushalte oder kleine Gewerbebetriebe immer attraktiver.

Schon heute beheizen diese Anlagen viele Wohn- und Gewerbeimmobilien und sorgen gleichzeitig zuverlässig für Elektrizität. Der produzierte Strom kann sowohl selbst genutzt als auch ins öffentliche Leitungsnetz eingespeist werden. Dabei brauchen die kleinen Kraftwerke nicht mehr Platz als eine Waschmaschine und gehen äußerst sparsam mit der eingesetzten Energie um.



Vielseitigkeit hat einen Namen: Erdgas

- Heizen mit Zentralheizungssystemen
- Heizen mit Gaskamin oder Erdgas-Kachelofen
- Warmwasser bereiten
- Kochen, backen, braten, grillen
- Sauna beheizen
- Wäsche trocknen
- Mit Erdgas-Strahler Terrasse beheizen
- Auto fahren
- Strom erzeugende Heizung
- Kühlen/Klimatisieren



Wäschetrocknen mit Erdgas.

Einen weiteren Spareffekt erzielen Sie durch den erdgasbetriebenen Wäschetrockner (Anbieter AZ-Gastechnik). Beim Erdgas-Wäschetrockner übernimmt die Erdgaswärme das Trocknen der Wäsche.

Strom brauchen Sie nur noch für den Motor. Dabei sind die Aufwärmzeiten geringer und die Betriebskosten reduzieren sich im Vergleich zu strombetriebenen Trocknern um zirka 60 % (Studie von Miele).

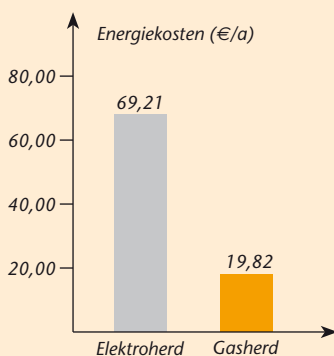


Flexibel mit Erdgassteckdosen

Gleich ob drinnen oder draußen: Mit Erdgas-Steckdosen können Sie erdgasbetriebene Geräte da aufstellen, wo Sie es wünschen. Fragen Sie Ihren Fachhandwerker für Sanitär, Heizung und Klima. Er installiert die Erdgassteckdosen, wo Sie sie benötigen.

Energiekosten vergleichen

Wie viel Geld Sie sparen können, wenn Sie in der Küche auf Erdgas setzen, zeigt das folgende Diagramm.



Die Vergleichsrechnung basiert auf den durchschnittlichen Energiekosten der Strom- und Erdgas-Haushaltstarife in Deutschland bei vorhandenem Erdgasanschluss (Strom 18,26 Cent/kWh, Erdgas 5,23 Cent/kWh). Ein normaler Einsatz des Gerätes im 4-Personen-Haushalt ist zu Grunde gelegt.

Kochen, Backen, Braten – mit Erdgas ein Vergnügen.

Die schnelle, sensible Regulierbarkeit der Gasflamme beim Kochen begeistert nicht nur Profiköche. Kochen mit Erdgas liegt im Trend!

Mehr noch: Man spart dabei auch Kosten, denn wenn die Kochstelle einmal ausgeschaltet ist, verbleibt keinerlei teure Restwärme. Die vielen eleganten Designs für Erdgas-Herde bereiten schon beim Einkauf viel Freude. Wenn Sie auf glatte Herdoberflächen schwören – es gibt auch Erdgas-Cerankochfelder.

Wärme für Terrasse und Garten.

Wenn die Abende länger werden, wünschen sich viele, trotzdem noch ein paar Stunden auf Ihrer Terrasse oder im Garten zu verbringen. Ein moderner Erdgas-Terrassenstrahler bringt behagliche Wärme und verlängert Ihre Feierstimmung.



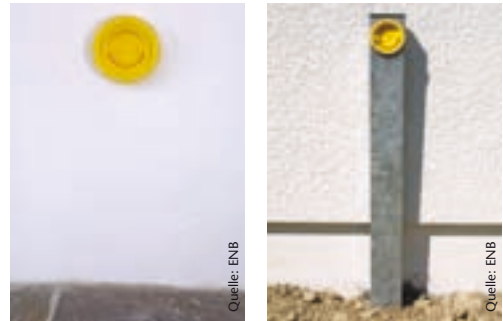
Sie sparen Zeit und Geld, wenn Sie Ihren Erdgasanschluss so früh wie möglich in Ihre Bau- oder Modernisierungsplanung integrieren. Nachfolgend haben wir für Sie die wichtigsten Aspekte bei der Planung rund ums Erdgas zusammengestellt.

Gute Planung zahlt sich aus! Sechs Planungsschritte zum perfekten Anschluss.



3 Die Fernauslösung wählen. Unter Putz oder als Vorbausäule.

Das Sicherheitskonzept für die Verlegung von Erdgasanschlüssen wird laufend weiterentwickelt. Richtungsweisend in punkto Sicherheit ist die von außen bedienbare Hauptabsperreinrichtung (Fernauslösung). Diese wird bei allen neu verlegten Erdgasanschlüssen eingebaut. Der große Vorteil der Fernauslösung: Bei Störungsfällen kann schnell, ohne Hilfswerkzeug und ohne Zutritt ins Gebäude die Erdgaszufuhr unterbrochen werden.



Fernauslösung: unter Putz, Vorbausäule

Wählen Sie die für Sie optimale Einbauvariante! Die Fernauslösung kann bei Neubauten und im Gebäudebestand wahlweise unter Putz oder als Vorbausäule verlegt werden.



Unser Tipp:

Der Hausanschluss-Raum für den Erdgas-Netzanschluss mit Hauptabsperreinrichtung sollte möglichst an der Straßenseite des Gebäudes liegen. Im Idealfall ist der Hausanschluss-Raum auch gleich Aufstellraum der Heizungsanlage – kurze Leitungswege sind günstig für die Installation.

Haben Sie noch weitere technische Fragen?

Rufen Sie uns einfach an. Ihr persönlicher Erdgas-Berater steht Ihnen gerne zur Verfügung. Die Kontaktdaten finden Sie auf der Rückseite dieser Broschüre.

1 Heizungsstandort auswählen.

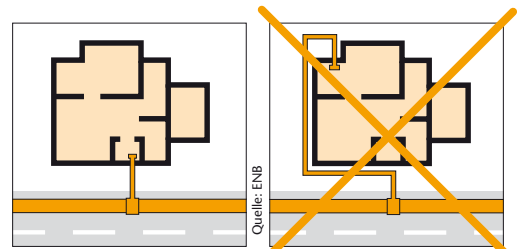
Für Neubauten oder bestehende Gebäude, die bisher noch keine Zentralheizungsanlage hatten, muss der Standort der Heizungsanlage festgelegt werden. Die Möglichkeiten sind vielfältig: im Keller, im Dachgeschoss oder bei platzsparenden, wandhängenden Geräten auch in anderen Räumen. Bei der Modernisierung bestehender Zentralheizungen ist dagegen der Heizungsstandort bereits vorgegeben.

2 Erdgas-Leitungstrasse auf dem Privatgrundstück festlegen.

Jedes Haus mit eigener Hausnummer und Heizungsanlage erhält einen separaten Erdgasanschluss. Die Leitungsführung sollte auf dem kürzesten Weg von der Versorgungsleitung in der Straße zum Gebäude erfolgen.

Optimal: Hauseinführung in das Gebäude an der Straßenseite.

Hausanschluss-Beispiele:



Gute Lösung!

Kurze Wege, kurze Trasse

Schlechte Lösung!

Lange Wege, ungünstige Trasse

4 Hausanschluss festlegen bei Gebäuden ohne Keller.

Bei Gebäuden ohne Unterkellerung kann der Erdgasanschluss in einem Auf- oder Untertputzkasten an/in die Außenwand des Gebäudes gesetzt werden. In besonderen Fällen auch in innenliegende Räume. Von hier aus wird die Erdgasleitung zu den Verbrauchsgeschäften geführt.



Hausanschlusskasten: geschlossen, offen

5 Anschluss weiterer Erdgasgeräte bestimmen.

Neben der Heizungsanlage mit Warmwasserversorgung bietet Erdgas im modernen Haushalt weitere Anwendungsmöglichkeiten, z.B. beim Kochen und Wäschetrocknen. Für den Anschluss eines Gasherdes wird eine Erdgasleitung in die Küche verlegt. Dafür sollten Sie frühzeitig wissen, wo der Herd stehen wird. Sehen Sie auch gleich für die Versorgung des Erdgas-Wäschetrockners eine Erdgaszuleitung vor.



Zusatzgeräte werden über praktische Erdgas-Steckdosen angeschlossen: Herd und Wäschetrockner werden ganz einfach über flexible Leitungen an die Gas-Steckdose angekoppelt und können jederzeit, zum Beispiel für die Reinigung, auch von Laien wieder abgetrennt werden.

6 Abgasführung mit dem Kaminkehrermeister klären.

Wenn die Heizung modernisiert werden soll, muss die bauliche Beschaffenheit des Kamins geprüft werden. Bei älteren Kaminen ist unter Umständen eine Sanierung erforderlich. Für Brennwertgeräte sind herkömmliche Kamine in der Regel ungeeignet. Hier wird meist eine abgasdichte und feuchteunempfindliche Abgasleitung in den bestehenden Kamin eingezogen. Ihr Ansprechpartner ist der für Sie zuständige Kaminkehrermeister.

Eine kostengünstige Alternative ist die Aufstellung der Heizungsanlage im Dachgeschoss, weil hier kein Kamin erforderlich ist, sondern eine kurze Abgasleitung genügt.



Förderungsmöglichkeiten nutzen

Bauen oder modernisieren Sie, indem Sie alle staatlichen Förderungsmöglichkeiten ausnutzen! Unsere Kundenberater wissen immer über den aktuellen Stand der Förderprogramme Bescheid und informieren Sie gerne. Weitere Informationsquellen im Internet: www.kfw.de und www.bafa.de.



Bequem wie die Energie: Netzanschluss und Erdgas-Lieferung.

1 Das ENB-Angebot:

Ihr Kundenberater erfasst alle erforderlichen Informationen und Daten:

- Ist eine Ortsnetzerweiterung nötig oder liegt die Erdgasleitung bereits in der Straße?
- Zuführung des Hausanschlusses von der Straße ins Haus
- Anschlusswert (max. Stundenmenge in kW) Ihrer Anlage
- Ihr voraussichtlicher Erdgasbedarf



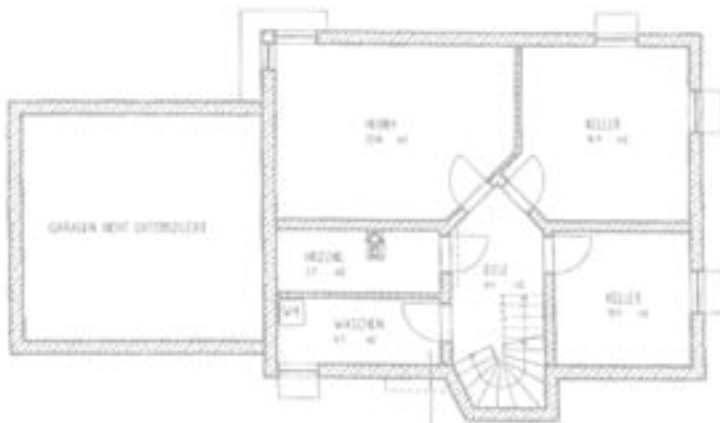
Darüber hinaus benötigen wir noch folgende Informationen von Ihnen:

- Lageplan des Grundstücks im Maßstab 1:1.000 mit eingezeichnetem Gebäude oder Bauvorhaben
- Kellergrundrissplan des Gebäudes im Maßstab 1:100
- Wegerechtserlaubnis der Eigentümer von benachbarten Grundstücken (falls erforderlich)

Im Anschluss an die Erfassung dieser Daten erstellt die ENB Ihr persönliches Angebot.

2 Ihre Auftragserteilung über die ENB:

Wenn Sie das Angebot überzeugt hat, bestätigen Sie es mit Ihrer Unterschrift und schicken die Auftragserteilung zurück. Anschließend werden wir uns mit Ihnen in Verbindung setzen, um einen Termin für die Verlegung des Erdgasanschlusses zu vereinbaren.



Jetzt kann's losgehen. Der Erdgasanschluss wird verlegt.

Die Bauausführung:

Wir starten mit den Baumaßnahmen, nachdem Sie uns über den Abschluss der Vorarbeiten informiert haben.

Die Ausführung erfolgt zirka vier Wochen nach Auftragserteilung über ein beauftragtes und zugelassenes Rohrleitungs- und Tiefbauunternehmen.

Und so einfach geht's:

In 6 Schritten zum Erdgasanschluss.



vorher



nachher

Folgende Baumaßnahmen werden ausgeführt:

- Ihr Erdgas-Netzanschluss wird im offenen Rohrgraben oder als grabenlose Pressung verlegt – je nach den örtlichen Gegebenheiten.
- Die Erdgasleitung wird in Ihr Haus mit einer erstellten Kernbohrung geführt. Diese Bohrung wird anschließend wieder wasser- und gasdicht verschlossen.
- Der Erdgas-Netzanschluss endet mit der Hauptabsperreinrichtung im Gebäude. Bis dorthin bleibt die Erdgasleitung Eigentum der ENB.
- Anschließend wird der Rohrgraben wieder verfüllt und verdichtet. Die Oberfläche wird wieder hergestellt.



1

Mit einem Spezialgerät wird die Kernbohrung erstellt.



2

Die grabenlose Pressung ermöglicht die sogenannte „Rakete“.



3

Kernbohröffnung mit Gasleitung während der Verlegearbeiten.



4

Kleines Loch, große Wirkung.
Die Erdgasleitung kommt in den Keller.



5

Die Hauptabsperreinrichtung wird im Keller installiert.



6

Fachgerechte Montage des Gasdruckregelgerätes



Bequem zum Erdgasanschluss. Wir fassen zusammen:

1. Angebot

Ihr Kundenberater erfasst alle erforderlichen Daten und veranlasst Ihr persönliches Angebot. Dazu benötigen wir folgende Unterlagen: Lageplan, Grundrissplan und (falls erforderlich) Wegerechtserlaubnis der Eigentümer von benachbarten Grundstücken.

2. Auftrag

Mit Ihrer Auftragserteilung geben Sie den Startschuss für die Bauausführung. Wir setzen uns für die Terminabsprache mit Ihnen in Verbindung. Die Ausführung erfolgt über ein beauftragtes Tiefbauunternehmen.



Vertragsinstallations-Unternehmen der ENB

So kommt die bequeme Wärme in Ihr Haus. Die Installation der Erdgasheizung.



Für eine lange Lebensdauer Ihrer Heizung.

Die professionelle Wartung Ihrer Heizanlage verlängert deren Lebensdauer und trägt zur Werterhaltung Ihres Hauses bei. Nutzen Sie die Wartungsangebote des örtlichen Fachhandwerks.



Das erledigt der Fachhandwerker:

Der von Ihnen beauftragte Fachhandwerker kann mit der Installation Ihrer neuen Erdgasheizung starten, sobald der Erdgasanschluss verlegt ist.

Er führt folgende Arbeiten durch:

- Er installiert die komplette Erdgasanlage, die Rohrleitungen und weitere erdgasbetriebene Geräte.
- Er überprüft die Funktionstüchtigkeit und Dichtigkeit der Gasanlage.
- Er verständigt den Kaminkehrermeister zur Überprüfung der Abgaswege.
- Er füllt für Sie die Installationsanmeldung aus und leitet diese weiter.
- Er vereinbart mit der ENB einen Termin zur Gasfreigabe.

Das prüft der Kaminkehrermeister:

Der Kaminkehrermeister überprüft die Abgaswege und die Verbrennungsluftversorgung nach den geltenden Vorschriften. Das Ergebnis trägt er in die Installationsanmeldung ein und stimmt mit seiner Unterschrift der Inbetriebnahme Ihrer Erdgasanlage zu.

Zu guter Letzt: Erdgaszähler, Freigabe, Erdgaslieferung.

Wenn die Erdgasheizung komplett eingebaut und geprüft ist und der Kaminkehrer der Inbetriebnahme der Erdgasverbrauchsanlagen zugestimmt hat, kann der ENB-Servicemonteur Gasdruckregelgerät und Erdgaszähler setzen. Nach der Gasfreigabe steht der Inbetriebnahme Ihrer neuen Erdgasheizung nichts mehr im Wege. Das bequeme Erdgas-Zeitalter kann beginnen.



Die Installationsanmeldung.

Alles Nötige erledigt der Heizungsinstallateur für Sie:

- Sämtliche installierte Erdgas-Verbrauchsgeräte aufführen.
- Unterschrift des Bezirkskaminkehrermeisters einholen.
- Ihre Unterschrift als Gebäudeeigentümer einholen.
- Übermittlung der Installationsanmeldung an uns als zuständigen Netzbetreiber.

Ein beruhigendes Gefühl: Versorgung sichergestellt.

Die Versorgung mit Erdgas ist über das nationale Erdgasnetz im Verbund mit dem weitverzweigten Leitungsnetz des europäischen Erdgas-Transportsystems gesichert.

Woher kommt das Erdgas für Deutschland?
13 % unseres Erdgasverbrauchs decken wir aus heimischen Quellen.

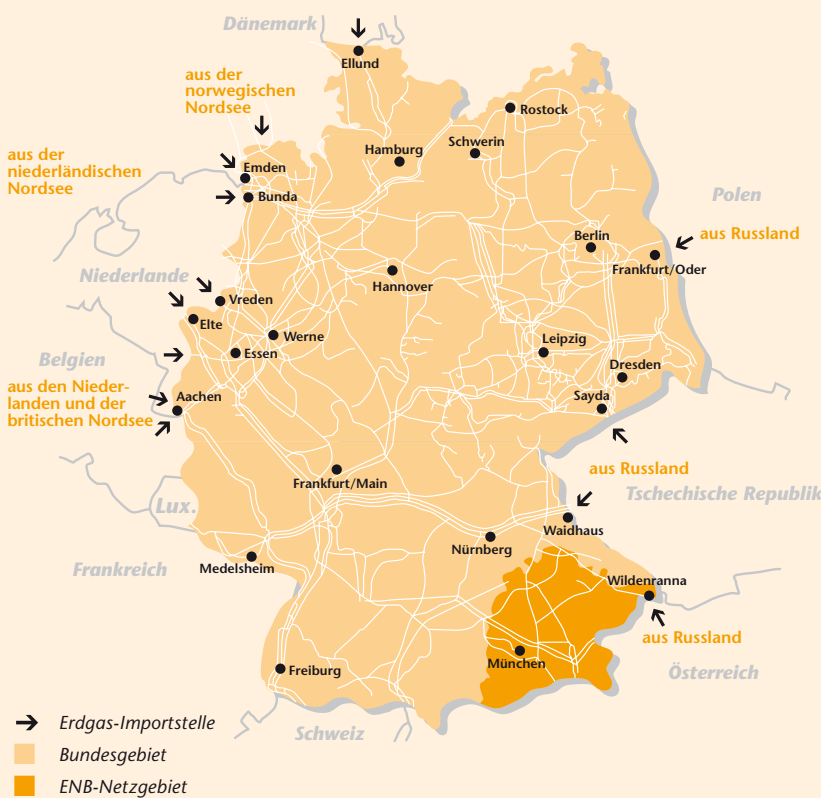
Außerdem beziehen wir Erdgas aus zuverlässigen Quellen: Russland, Norwegen, den Niederlanden und Dänemark. Dank der technisch und wirtschaftlich zuverlässigen Zusammenarbeit zwischen den Lieferländern und den Erdgasimporteuren sind die Erdgaslieferungen langfristig gesichert.

Wie lange reichen die Erdgasvorräte?

Wie lange die Erdgasvorräte reichen, hängt von verschiedenen Faktoren ab: Erstens gibt es noch unentdeckte Vorkommen. Zweitens hängt die Schätzung vom Weltverbrauch ab. Drittens sind Fortschritt und andere Energien einzubeziehen, die den Verbrauch dezimieren können.

Als grobe Schätzung von Wissenschaftlern reichen die Vorkommen zirka 160 Jahre – inklusive aller bis dahin bekannten Reserven und Ressourcen.

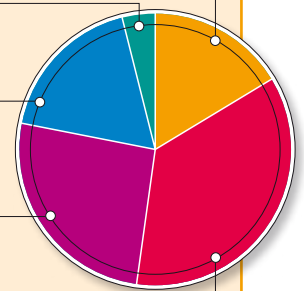
Erdgasfernleitungen in Deutschland:



Quelle: E.ON Ruhrgas

Erdgasbezugsquellen in Deutschland

- Deutschland 13%
- Großbritannien, Dänemark u. a. 6%
- Niederlande 20%
- Norwegen 29%
- Russland 32%



Quelle: bdeu

Sicherheit ist unser höchster Anspruch.

Unsere Verpflichtung zum Höchstmaß an Sicherheit und Qualität.

Für die Zuverlässigkeit bei der Erdgasverwendung hat die Erdgaswirtschaft vielfältige Einrichtungen und Vorschriften entwickelt. Sie sind in den „Technischen Regeln für die Gasinstallation“ (TRGI) zusammengefasst und für Deutschland verbindlich. Alle zur Erdgasinstallation verwendeten Teile – wie Rohrleitungen und Armaturen – müssen geprüft sein und garantieren dem Erdgaskunden allerhöchste Sicherheit und Qualität.

Die Erdgasleitungen:

Die Versorgungsleitungen der Netzgesellschaft ENB werden nach dem neuesten Stand der Technik errichtet und laufend in Stand gehalten. In regelmäßigen Abständen überprüft die ENB das gesamte Erdgasnetz, auch die Netzanschlussleitungen. Für die störungsfreie Erdgasversorgung gibt es einen flächendeckenden Bereitschaftsdienst. Die Mitarbeiter sind für Sie rund um die Uhr erreichbar und sofort einsatzbereit, wenn Störungen der Erdgasversorgung auftreten sollten.

Der Gasströmungswächter:

Ein weiterer Sicherheitsgarant ist der sogenannte „Gasströmungswächter“, der heute in alle neu zu verlegenden Netzanschlussleitungen und in der Inneninstallation eingebaut wird.

Der Gasströmungswächter in der Inneninstallation verhindert unkontrollierten Gasaustritt im Gebäude. Er schließt, ähnlich wie beim Aqua-Stopp der Waschmaschine, automatisch den Erdgasdurchfluss, falls es zu unkontrolliertem Austreten größerer Erdgasmengen kommen sollte (z.B. bei Baggerschäden). Er dient auch als Absicherung bei größeren Manipulationen bis zum Hausdruckregelgerät.



Die Fernauslösung:

Die von außen bedienbare Hauptabsperreinrichtung (Fernauslösung) ermöglicht bei Störungsfällen die Unterbrechung der Erdgaszufuhr ohne Zutritt ins Gebäude. Vom Laien schnell, einfach und ohne Hilfswerkzeug auszuführen.

Wissenswertes über Erdgas:

Erdgas ist von Natur aus geruchlos. Zur Sicherheit wird Erdgas mit einem intensiven Duftstoff versetzt („Odorierung“), denn sollte Erdgas trotz aller Vorsorgemaßnahmen einmal austreten, werden selbst geringste Mengen am stechenden Geruch sofort bemerkt. Sollten Sie einmal Gasgeruch wahrnehmen, rufen Sie bitte sofort unseren Bereitschaftsdienst an.

Erdgas ist ungiftig, daher sind Vergiftungen mit Erdgas nicht möglich. Erdgas ist brennbar, sonst könnte man es ja nicht zum Heizen, Erwärmen von Wasser und Kochen nutzen. Eine Verbrennung ist jedoch nur bei einem bestimmten Mischungsverhältnis mit Luft möglich. Erdgas ist außerdem leichter als Luft, dadurch steigt es immer nach oben. Sollte es doch einmal vorkommen, dass Erdgas entweicht, so wird es durch das an den meisten Geräten vorhandene Abgasrohr oder sonstige Öffnungen nach außen geleitet.



So viel zum Thema Sicherheit:

- Versorgung auf Jahrzehnte gesichert
- Höchste Sicherheitsstandards
- Top Sicherheitstechnik bei modernen Erdgasgeräten
- Gasströmungswächter und Fernauslösung
- Bereitschaftsdienst rund um die Uhr

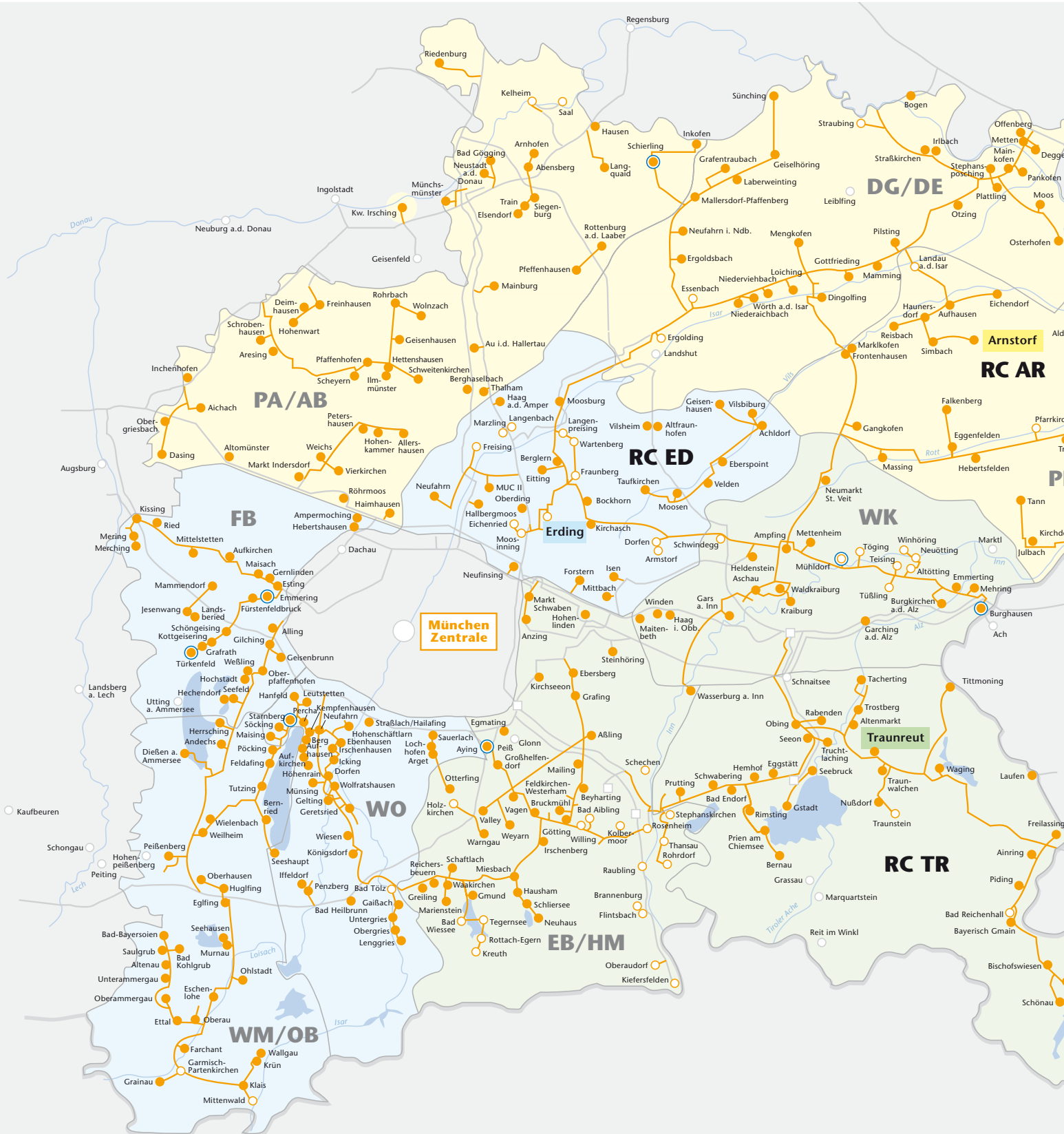
ERDGAS 
Natürlich effizient



CE 0085

Wir sind für Sie da.

Unsere Kundenberater begleiten Sie persönlich bei allen Fragen rund ums Erdgas. Nehmen Sie einfach Kontakt mit uns auf.



Standorte:

Energienetze Bayern Frankenthaler Straße 2, 81539 München
Tel. 089/68003-352, Fax 089/68003-419
E-Mail: info@energienetze-bayern.de
Internet: www.energienetze-bayern.de

Betriebsführer-Standorte

- Abensberg** Münchener Straße 14, 93326 Abensberg
Tel. 09443/9193-0, Fax 09443/91 93-50
- Arnstorf** Eckerfeld 2, 94424 Arnstorf
Tel. 08723/97870-0, Fax 08723/97870-50
- Bischofswiesen** Sonnleitstraße 2A, 83471 Bischofswiesen-Stanggaß
Tel. 08652/949967, Fax 08652/949969
- Burghausen** Wackerstraße 82, 84489 Burghausen
Tel. 08677/876955, Fax 08677/8769388
- Deggendorf** Mettener Straße 7, 94469 Deggendorf
Tel. 0991/37125-0, Fax 0991/37125-50
- Dingolfing** Wollerstraße 6, 84130 Dingolfing
Tel. 08731/3771-0, Fax 08731/3771-50
Betriebsführung für EVE
- Ebersberg** Raiffeisenstraße 1, 85560 Ebersberg
Tel. 08092/8245-0, Fax 08092/8245-50
Betriebsführung für GWBA
- Erding** Max-Planck-Straße 2, 85435 Erding
Tel. 08122/9779-0, Fax 08122/9779-50
Betriebsführung für EGE und GVD
- Freilassing** Münchener Straße 13, 83395 Freilassing
Tel. 08654/62098, Fax 08654/67827
- Fürstenfeldbruck** Maisacher Straße 117, 82256 Fürstenfeldbruck
Tel. 08141/5022-0, Fax 08141/5022-50
- Hausham** Tegernseer Straße 34, 83734 Hausham
Tel. 08026/9168-0, Fax 08026/9168-50
Betriebsführung für TEG
- Oberau** Alte Ettaler Straße 25, 82496 Oberau
Tel. 08824/9229-0, Fax 08824/9229-50
- Pfaffenhofen** Raiffeisenstraße 29, 85276 Pfaffenhofen
Tel. 08441/8078-0, Fax 08441/8078-50
- Pocking** Würdinger Straße 20, 94060 Pocking
Tel. 08531/9340-0, Fax 08531/9340-50
- Traunreut** Garchinginger Straße 12, 83301 Traunreut
Tel. 08669/8644-0, Fax 08669/8644-50
- Waldkraiburg** Geretsrieder Straße 30, 84478 Waldkraiburg
Tel. 08638/9528-0, Fax 08638/9528-50
Betriebsführung für EVIS
Techn. Betriebsführung für EWW (Schwindegg)
- Weilheim** Krumpperstraße 21, 82362 Weilheim
Tel. 0881/9441-0, Fax 0881/9441-50
- Wolfratshausen** Geltinger Straße 29, 82515 Wolfratshausen
Tel. 08171/4364-0, Fax 08171/4364-50



Sie haben Fragen oder Interesse an einer Erdgasversorgung?

Adressaufkleber

hier einkleben

